



- Veggmontert
- Krom
- Svingbar tut
- Ettgrephendel, Varmt/kaldt symbol
- Vaskebørste
- Temperatur- og mengdebegrenser
- Ø 40 mm kassett
- Lyddemper(e)

TEKNISK DATA

FLOW ATTRIBUTTER

Vannmengde ved 300 kPa	0.17 l/s
Trykktap (0.1 l/s)	100 kPa

TEKNISKE EGENSKAPER

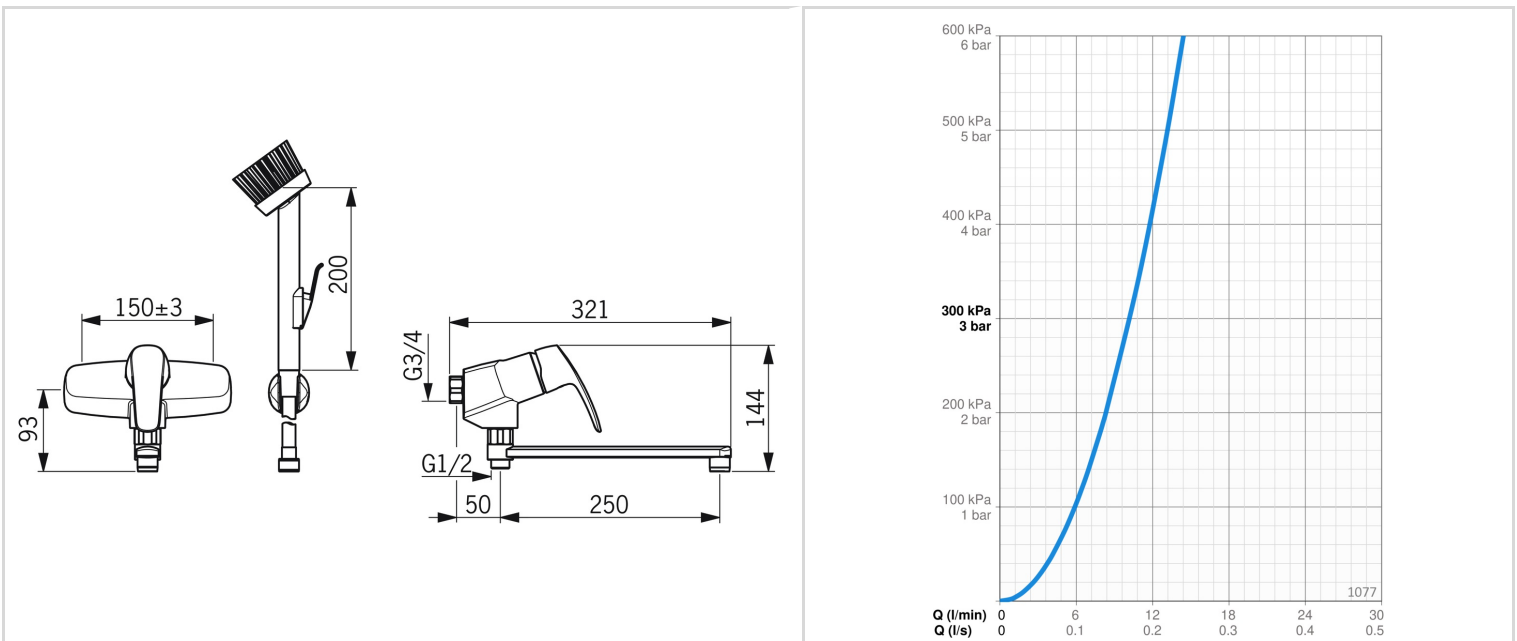
Varmtvannsforsyning	max. +80°C
Arbeidstrykk	50 - 1000 kPa
Tilkoblingsstørrelse	G3/4
Installasjons bredde	150 ± 3 mm
Projeksjon	250 mm
Tilbakeslagssikring (EN1717)	HC
Materiale	brass

BESTEMMELSER

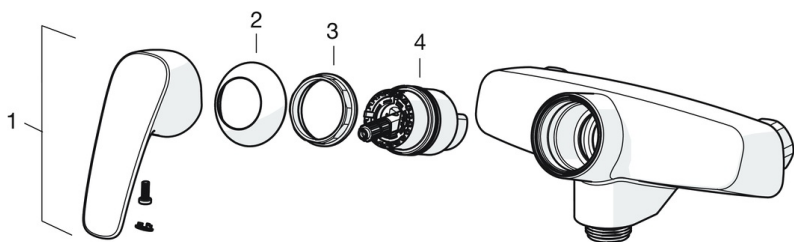
EN Standard	EN 817
Støyklasse	I (ISO 3822)

GODKJENNINGER OG ERKLÆRINGER

STF Sertifikat	EUFI29-22005196-TH
Declaration of conformity	DoC

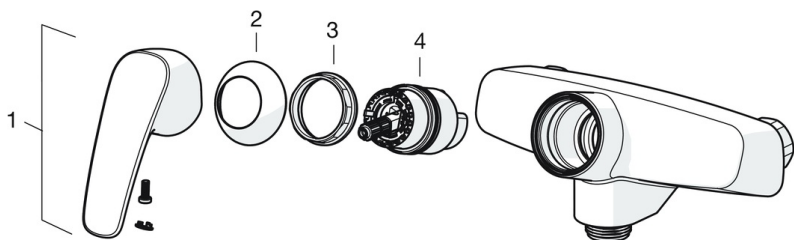


RESERVE DELER



SP0045

	Navn	Kode	NRF
01	O-ring, 13.6x2.4	469360/10	4204779
02	Styrehylse (10stk), 18/20.6 Krom	219595/10	4204744
03	Støttering (10stk)	219563/10	4204742
04	Strålesamler, M22x1 HC B Krom	232201	4204421
05	Ejektør	219544/10	4204734



SP1070

	Navn	Kode	NRF
01	Hendel Krom	602502V	4205212
02	Dekkring Krom	1000785V	4205236
03	Festemutter for kassett, M42x1.5, SW 38	158726	4204528
04	Kassett	158890	4204627