



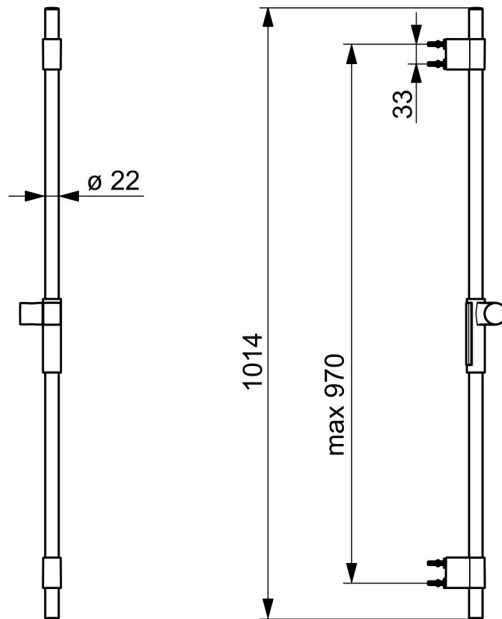
Drażek natrysku Oras Hydractiva z regulowanymi elementami instalacyjnymi, suwakiem do natrysku ręcznego. Max. odległość między elementami instalacyjnymi 970 mm.

- Akcesoria
- Montaż ścienny natynkowy
- Chrom
- Max. odległość między elementami instalacyjnymi 970 mm

DANE TECHNICZNE

WŁAŚCIWOŚCI TECHNICZNE

Średnica	Ø 22 mm
Szerokość instalacji	max 970 mm
Długość/Wysokość	1014 mm



**SP390**

	Nazwa	Kod
01	Suwak dźwieszka natrysku	600378V
02	Element mocujący	600356V