



- Vägghöglad
- Krom
- Fast utloppspip
- CASCADE® - stråle
- Ettgreppsblandare, Pinnspak, Symboler för Varmt/Kallt
- Dragomkastare, Automatisk återställning
- Möjlighet till spärr för begränsning av temperatur och flöde, Justerbar varmvattenspärr (eftermonterbar)
- ø 40 mm keramisk kassett för flödes- och temperaturkontroll
- Excenterkopplingspar, Täckplatta(-or)
- Blandarkroppen är tillverkad i avzinkningshärdig mässing

TEKNISK DATA

FLÖDESEGENSKAPER

Flöde vid 300 kPa **0.35 / 0.25 l/s**

TEKNISKA EGENSKAPER

Varmvattenanslutning **max. +80°C**

Arbetsstryck **50 - 1000 kPa**

Anslutning, mått **G3/4**

Installationsmått **150 ± 15 mm**

Projection **168 mm**

Backflow prevention (EN1717) **EB**

Material **Mässing**

BESTÄMMELSER

EN standard **EN 817**

Ljudklass **II (ISO 3822)**

GODKÄNNANDEN OCH CERTIFIKAT

Declaration of conformity **DoC**

EPD **S-P-06397**

HÅLLBARHET

EPD module A1-A3 (kg CO2 eq.) **15,24**

EPD module A4 (kg CO2 eq.) **0,54**

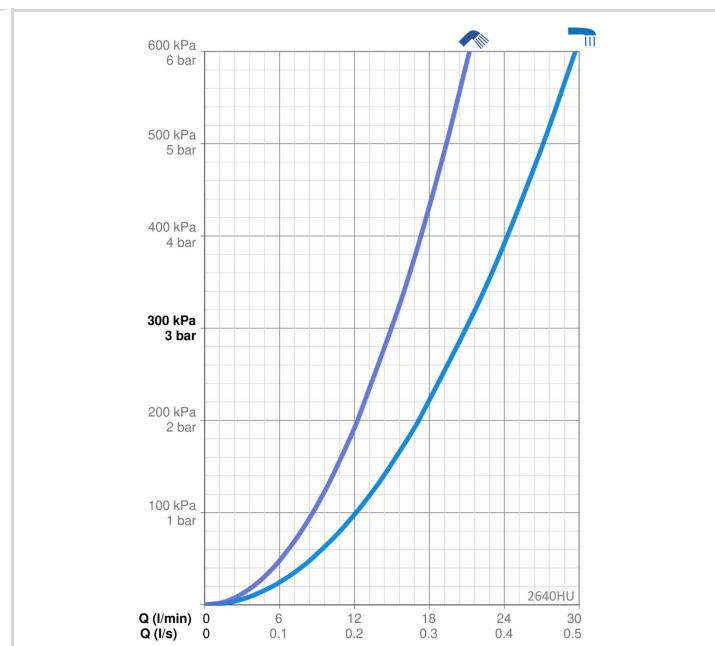
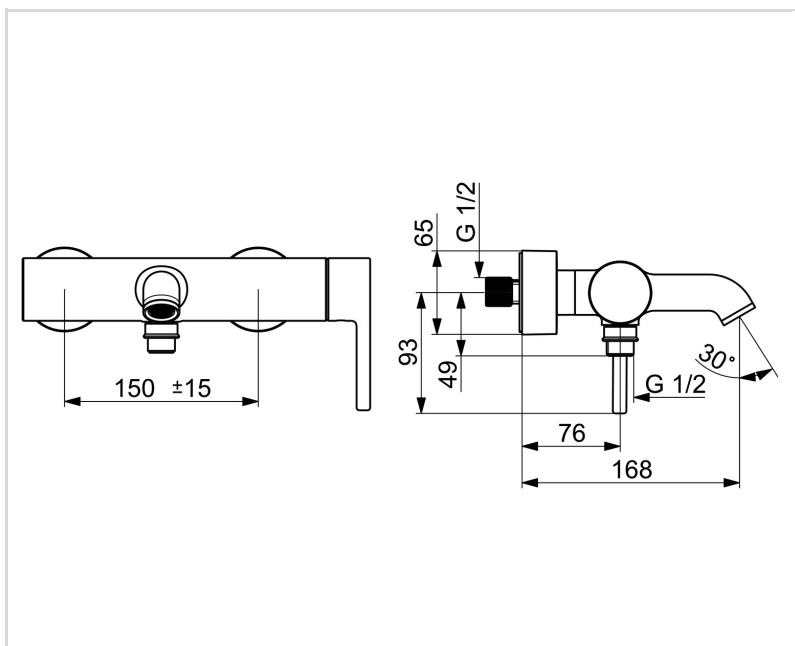
EPD module B7 (kg CO2 eq.) **2637,50**

EPD module C2 (kg CO2 eq.) **0,03**

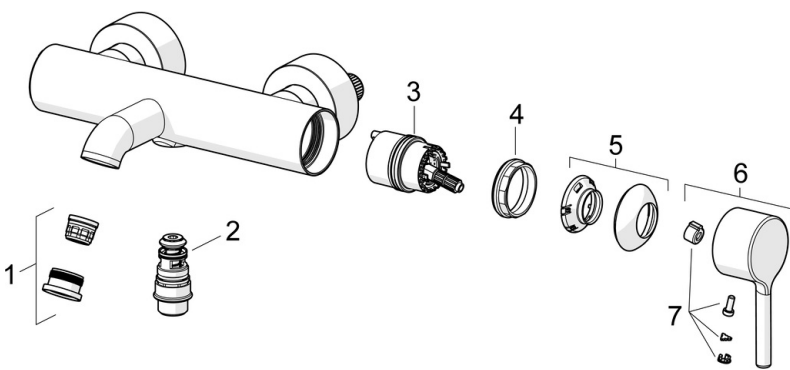
EPD module C3 (kg CO2 eq.) **0,03**

EPD module C4 (kg CO2 eq.) **1,08**

EPD module D (kg CO2 eq.) **-9,67**



RESERVDLAR



SP2640HU

| Namn | Kod | RSK |
|--|----------|---------|
| 01 Strålsamlare och nyckel, STD B Laminar Krom | 1014220V | |
| 02 Omkastare Krom Utgått | 602680V | |
| 03 Reglerinsats | 1003691V | 8443267 |
| 04 Fästmutter, M42x1.5, SW 38 | 158726 | 8347501 |
| 05 Skyddskåpa Krom | 1001740V | |
| 06 Spak Krom | 1011901V | |
| 07 Täckbricka | 1002323V | |