



Valamusegisti, vajutatava põhjaklapiga
F = painduvad ühendustorud

- Tööpinnale paigaldatav
- Kroom
- Jäik jooksutoru
- Õhustatud veesammas
- Üks kahv, Kuuma/külma sümbolid
- Vajutatav põhjaklapp
- Temperatuuri ja vee vooluhulga piiramise võimalus seadeosast
- \varnothing 40 mm keraamiline seadeosa
- Painduvad ühendustorud

TEHNILISED ANDMED

VOOLUHULK

Vooluhulk 300 kPa	0.17 l/s
Rõhukadu vooluhulgal (0.1 l/s)	100 kPa

TEHNILISED OMADUSED

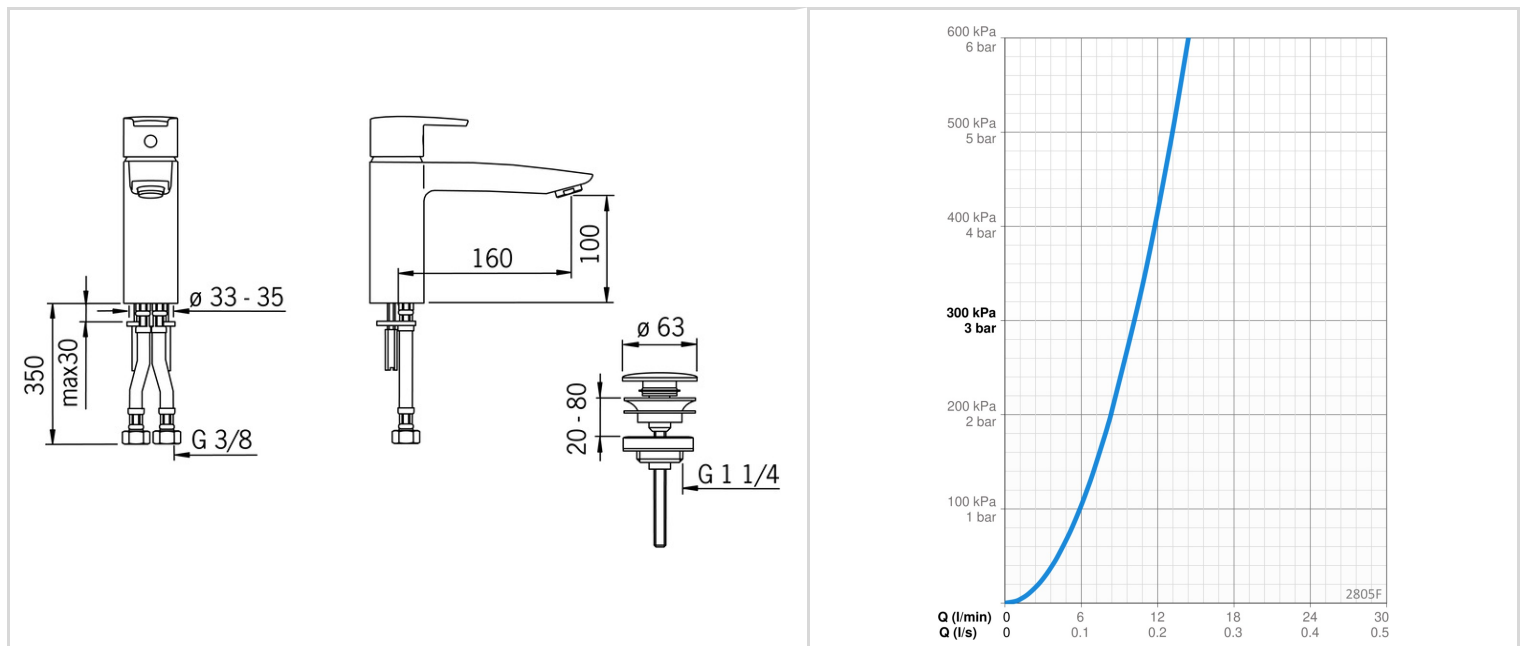
Kuum vesi	max. +70°C
Kasutussurve	50 - 1000 kPa
Ühenduse mõõt	G3/8
Tööulatus	160 mm
Materjal	Messing

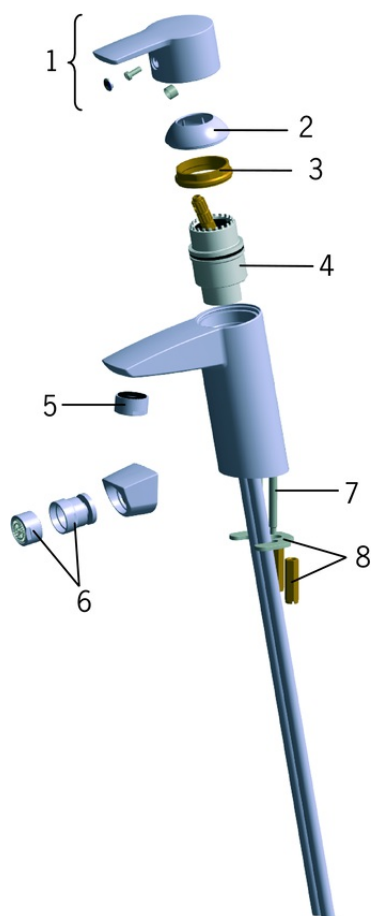
MÄÄRUSED

EN standard	EN 817
Hääleklass	I (ISO 3822)

HEAKSKIIDUD JA DEKLARATSIOID

Declaration of conformity	DoC
---------------------------	-----





SP2810

	Nimetus	Kood
01	Kahv Kroom	159050V
02	Kaitsekate Kroom	159053V
03	Pingutusmutter, M42x1.5, SW 38	158726
04	Seadeosa	158890
05	Õhusti, M24x1 STD HC A Kroom	232211
06	Liigendõhusti, M24x1/M24x1 Kroom	232511
07	Paigalduskruvi (10tk), M6x55	158727/10
08	Kinnitusplaat mutritega	158697