



Dušo termostatinis maišytuvas, kuris greitai ir tiksliai reaguoja į vandens temperatūros pokyčius ir palaiko nustatytą vandens temperatūrą. Temperatūros reguliavimo rankenėlėje įtaisyta temperatūros ribotuvai, kuris apeinamas paspaudus mygtuką (nustatytas 38°C). Maišytuvas komplektuojamas su filtrais/tarpinėmis ir atbuliniais vožtuvais.

Karštas vanduo jungiamas kairėje pusėje.

- Montuojamas sienoje
- Chromas
- Temperatūros valdymo rankenėlė, Srovės reguliavimo rankenėlė, Temperatūros saugos funkcija
- Saugus temperatūros fiksavimas ties 38°C
- Keraminis ventilis, Termostatinė valdančioji kasetė, Atbulinis filtro vožtuvas (-ai), Filtras (-ai)
- Tiesioji jungtis (-ys), Vidinis sriegis
- Be jungčių

TECHNINIAI DUOMENYS

SRAUTO DUOMENYS

Srovės stiprumas prie 300 kPa	0.27 l/s
Spaudimo praradimas (0.2 l/s)	165 kPa

TECHNINĖS YPATYBĖS

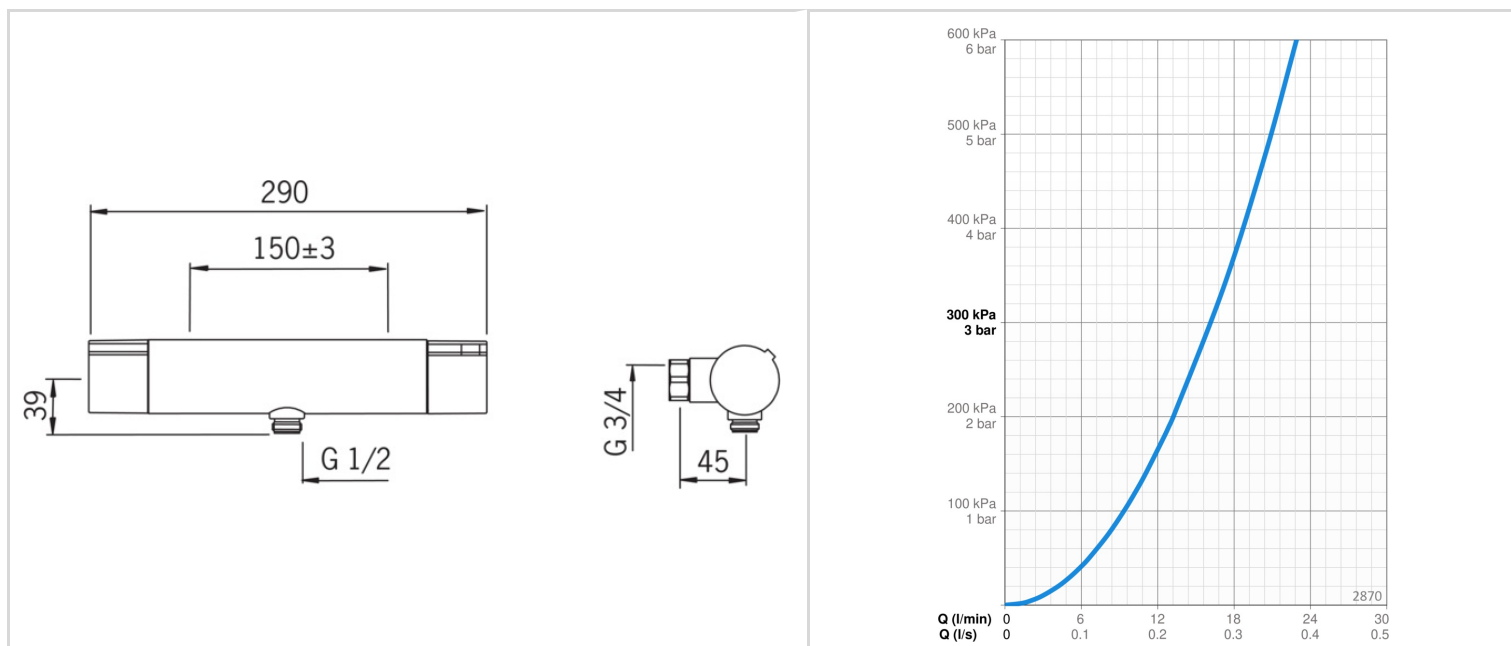
Vandens temperatūra	max. +80°C
Darbinis spaudimas	100 - 1000 kPa
Pajungimo dydis	G3/4
Montavimo plotis	150 ± 3 mm
Atbulinis vožtuvas (EN1717)	EB
Medžiaga	Žalvaris

REGULIAVIMAI

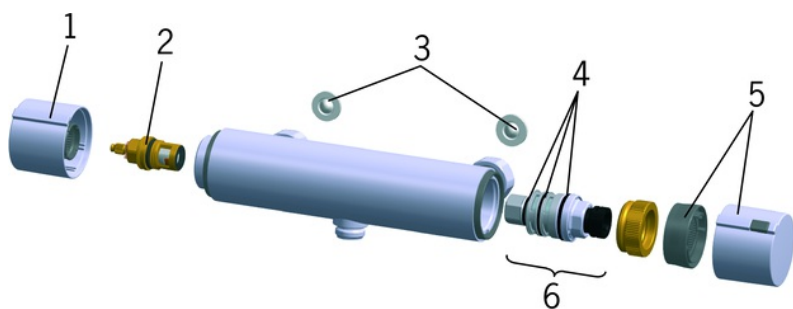
EN standartas	EN 1111
Triukšmo klasė	I (ISO 3822)

SERTIFIKATAI IR DEKLARACIJOS

STF sertifikatas	EUFI29-22005211-TH
Declaration of conformity	DoC



ATSARGINĖS DALYS



SP2870

	Pavadinimas	Kodas
01	Srovės reguliavimo rankenėlė	159045V
02	Darbinis ventilis Chromas	109898
03	Filtras-tarpinė, G3/4, DN20	178375V
04	Tarpinių komplektas	178796V
05	Temperatūros rankenėlė	159048V
06	Termostatas	178780V