

EAN: 6414150066597 static.oras.com/2891U

Jooksutoru- ja vihmakušiga segistikomplekt. Termostaadiga dušisegisti koos lühikese pööratava jooksutoru, jäiga dušitoru, laia üladuši ning seebialusega. Komplektis ekstsentrkliidesed ja peiteäärikud.

- Seinapealne paigaldus
- Kroom
- Temperatuuriseadekahv, Veevooluhulga seadekahv
- Seebialus, Üladušš, Kuulliigendiga pööratav dušipihusti
- Vihmana langev tugev ühtlane veevool
- Termostaat automaatseks temperatuuri seadmiseks, Prügipüüdur(id), Tagasilöögiklapid, Keraamiline ventiil
- Ekstsentrkliides(ed), Peiteäärikud
- 1-pihustusrežiim



TEHNILISED ANDMED

VOOLUHULK

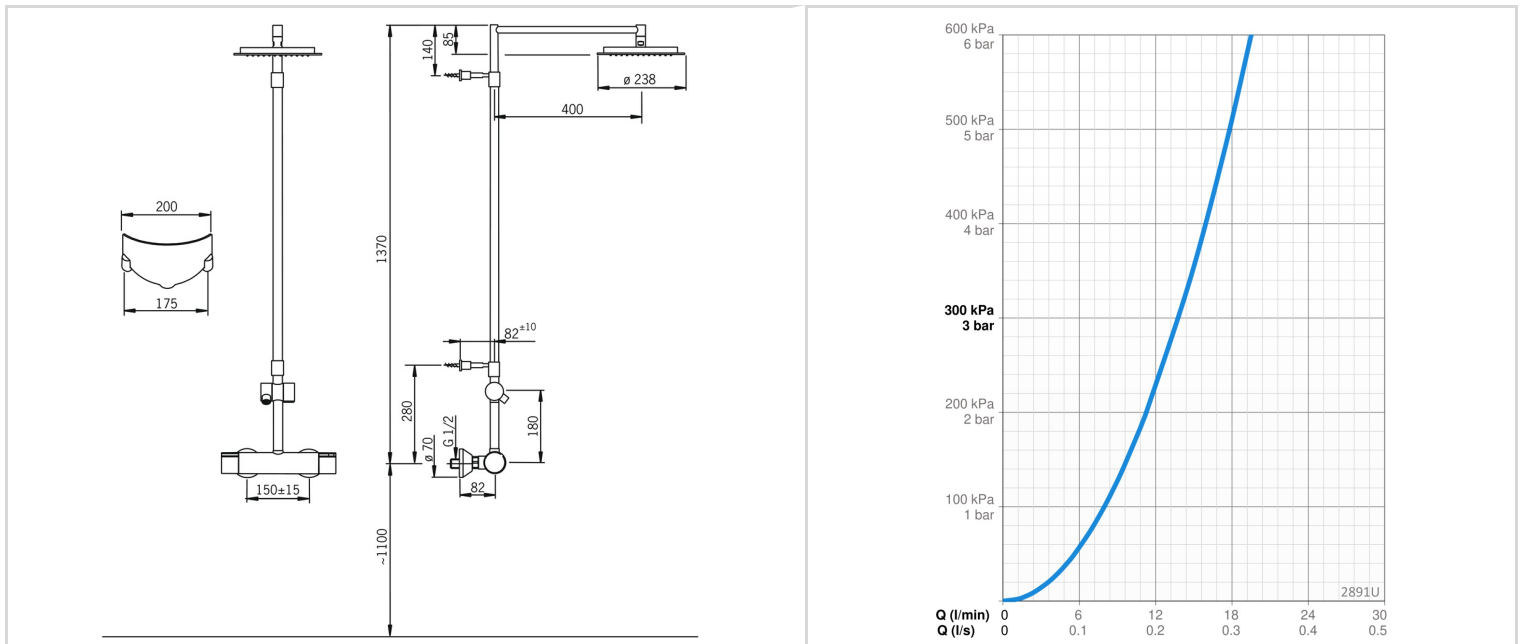
Vooluhulk 300 kPa	0.23 l/s
Rõhukadu vooluhulgal (0.2 l/s)	230 kPa

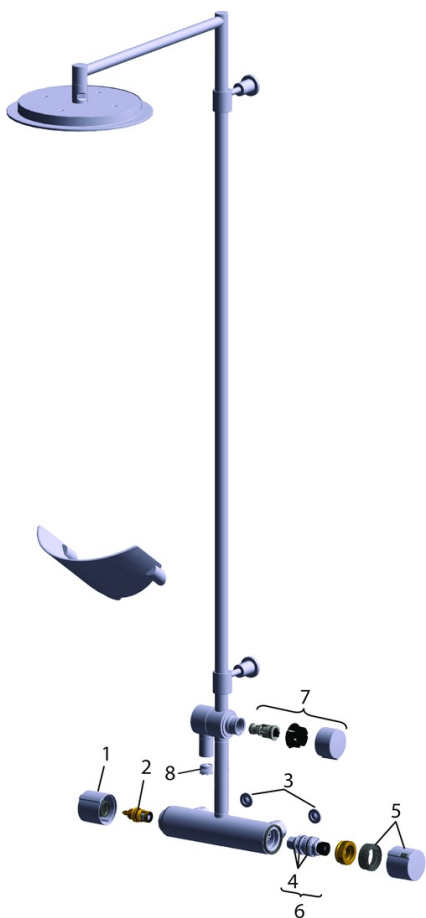
TEHNILISED OMADUSED

Kuum vesi	max. +80°C
Kasutussurve	100 - 1000 kPa
Ühenduse mõõt	G1/2
Paigalduslaius	150 ± 15 mm
Tagasivoolu kaitse (EN1717)	EB
Materjal	Messing

MÄÄRUSED

EN standard	EN 1111
Hääleklass	I (ISO 3822)





SP2891

	Nimetus	Kood
01	Veevooluhulga seadekahv	159045V
02	Kasutusventiil Kroom	109898
03	Prügipüüdurid, G3/4, DN20	178375V
04	O-tihendikomplekt	178796V
05	Temperatuuriseadekahv	159048V
06	Termostaat/seadeosa	178780V
07	Suundvahetaja	600358V
08	Õhusti, M21.5x1 B Lõpetatud	600359V