



- Seinäasennus
- Kromi
- Lämmönsäätökahva, Määränsäätökahva
- Saippuateline, Sadesuihku/Yläsuihku, Nivelletty suihkulautanen
- Sade – Tasainen ja voimakas vesisuihku
- Termostaattinen säätöosa, Roskasiivilät, Yksisuuntaventtiilit, Keraaminen käyttöventtiili virtaamansäädölle
- Epäkeskoliittimet, Peitelaiapat
- 1 suihkutoiminto

TEKNISET TIEDOT

VIRTAAMATIEDOT

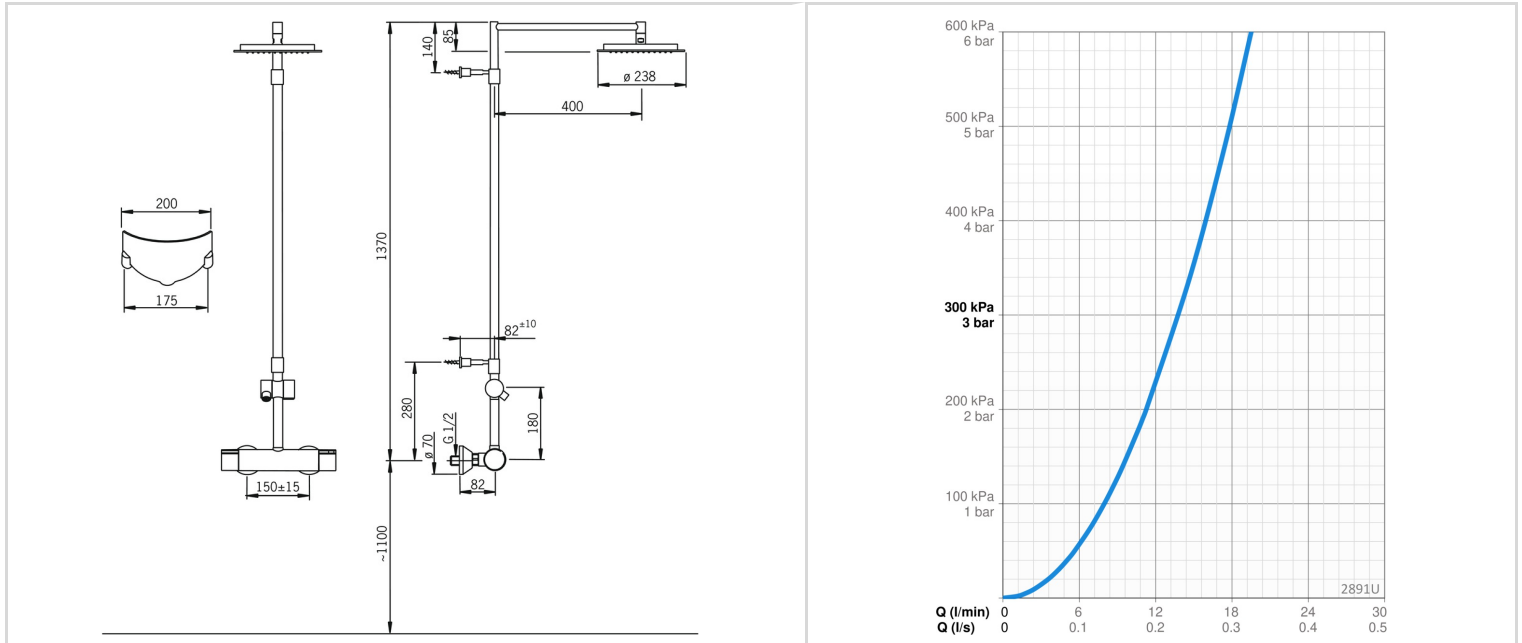
Virtaama 300 kPa	0.23 l/s
Painehäviö virtaamalla (0.2 l/s)	230 kPa

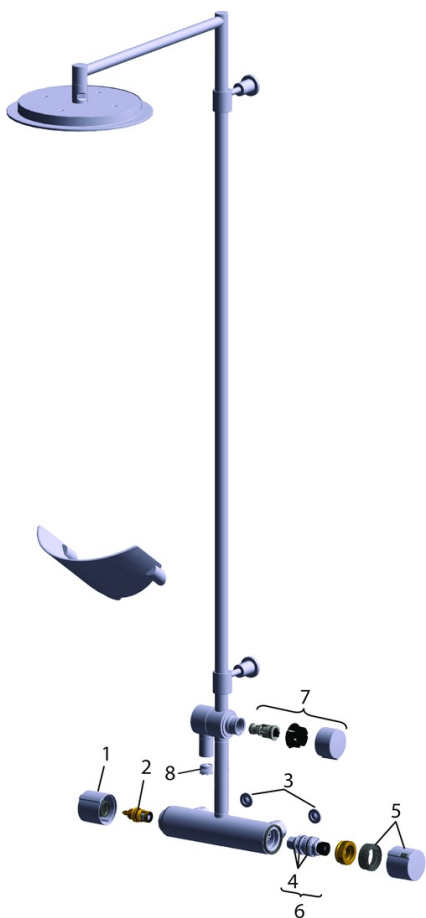
TEKNISET OMINAISUUDET

Lämmin vesi	max. +80°C
Käyttöpaine	100 - 1000 kPa
Liitântäkoko	G1/2
Asennusleveys	150 ± 15 mm
Takaisinimusojoaus (EN1717)	EB
Materiaali	Messinki

MÄÄRÄYKSET

EN standardi	EN 1111
Ääniluokka	I (ISO 3822)



**SP2891**

	Nimi	Koodi	LVI
01	Määränsäätökahva	159045V	6420527
02	Käyttöventtiili Kromi	109898	6421506
03	Sihtitiiviste, G3/4, DN20	178375V	6422179
04	O-rengassarja	178796V	6421003
05	Lämmönsäätökahva	159048V	6420528
06	Termostaattinen säätöosa	178780V	6421004
07	Vaihdin	600358V	6420110
08	Poresuutin, M21.5x1 B Lopetettu	600359V	6420111