



# 3810F-105 ORAS TWISTA ECO SERVANTKRAN

ETTGREPS

EAN: 6414150103155

NRF: 1373091 [static.oras.com/3810F-105](http://static.oras.com/3810F-105)

Servantkran med fast tut.  
Det er mulig å sette en fast skoldesperre og endre maksimal vannmengde.

Kaldstart  
Energiklasse A.

- Bream / ECO
- Benkemontert
- Krom
- Fast tut
- CASCADE® - stråle
- Ettgrepshendel, Varmt/kaldt symbol
- Temperatur- og mengdebegrenser
- ø 35 mm kassett
- Fleksible slanger
- Raskt installasjonssystem



## TEKNISK DATA

### FLOW ATTRIBUTTER

Øko-stråle ved 300 kPa	0.069 l/s
Vannmengde ved 300 kPa (med vannmengdebegrenser)	0.072 l/s

### TEKNISKE EGENSKAPER

Varmtvannsforsyning	max. +70°C
Arbeidstrykk	50 - 1000 kPa
Tilkoblingsstørrelse	G3/8
Projeksjon	121 mm
Tilbakeslagssikring (EN1717)	AA
Materiale	brass

### BESTEMMELSER

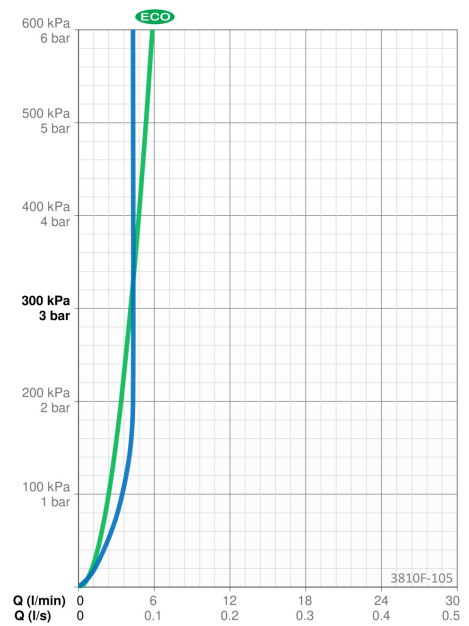
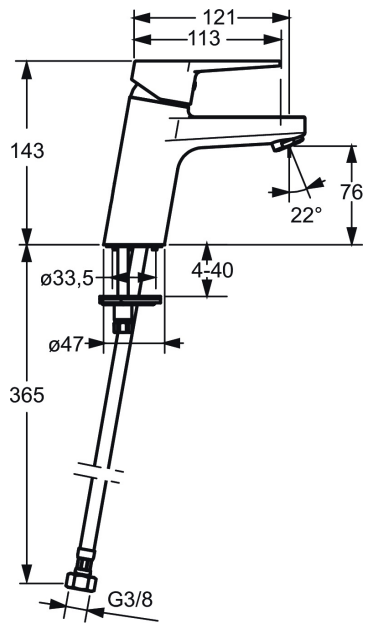
EN Standard	EN 817
Støyklasse	I (ISO 3822) Oras lab.

### GODKJENNINGER OG ERKLÆRINGER

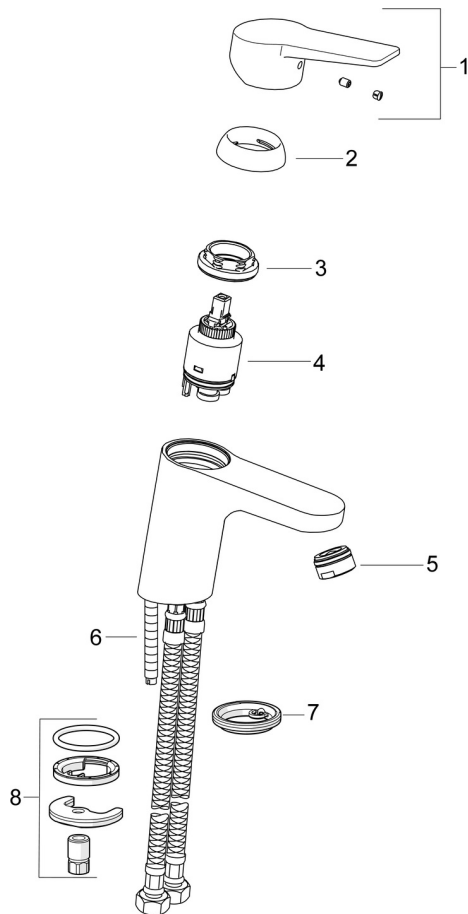
SE Energy Mark	1536
Declaration of conformity	DoC
EPD	S-P-06391

### BÆREKRAFTIGHET

EPD module A1-A3 (kg CO2 eq.)	6,69
EPD module A4 (kg CO2 eq.)	0,19
EPD module B7 (kg CO2 eq.)	1279,26
EPD module C2 (kg CO2 eq.)	0,01
EPD module C3 (kg CO2 eq.)	0,01
EPD module C4 (kg CO2 eq.)	0,05
EPD module D (kg CO2 eq.)	-4,76



**RESERVE DELER**



**SP3810F-GB**

	Navn	Kode	NRF
01	Hendel Krom Utgått	602616V	
02	Dekkring Krom	601967V	4205171
03	Festemutter for kassett, M40x1, SW30	1003409V	
04	Kassett, 3.5 cold start	602672V	
05	Strålesamler, M24x1 PCA 5 l/min (-105) Krom	1003828V	
06	Pinneskrue, M8x1, L=140	601970V	4205097
07	Underlagsskive	1002371V	4205303
08	Kranfeste komplett Utgått	601972V	