



Dušo maišytuvas su ekscentrinėmis jungtimis ir dangteliais. Įdiegtos vandens temperatūros ir maksimalaus srauto ribojimo funkcijos.

- Montuojamas sienoje
- Chromas
- Valdomas svirtelė/rankenėle, Karšto/ šalto vandens simboliai
- Vandens temperatūros ir maksimalaus srauto ribojimo funkcijos
- Atbulinis filtro vožtuvas (-ai), ø 35 mm keraminė valdančioji kasetė
- Ekscentrinė jungtis (-ys), Dekoratyvinis dangtelis (-iai), Garso slopintuvas (-ai)

TECHNINIAI DUOMENYS

SRAUTO DUOMENYS

Srovės stiprumas prie 300 kPa **0.28 l/s**

TECHNINĖS YPATYBĖS

DN dydis **DN15**
 Vandens temperatūra **max. +80°C**
 Darbinis spaudimas **50 - 1000 kPa**
 Pajungimo dydis **G3/4**
 Montavimo plotis **150 ± 15 mm**
 Atbulinis vožtuvas (EN1717) **EB**
 Medžiaga **Žalvaris**

REGULIAVIMAI

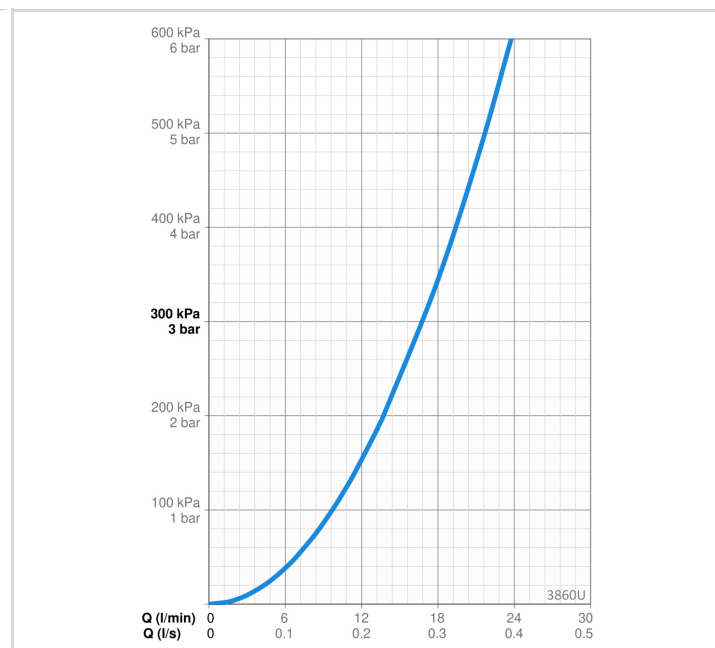
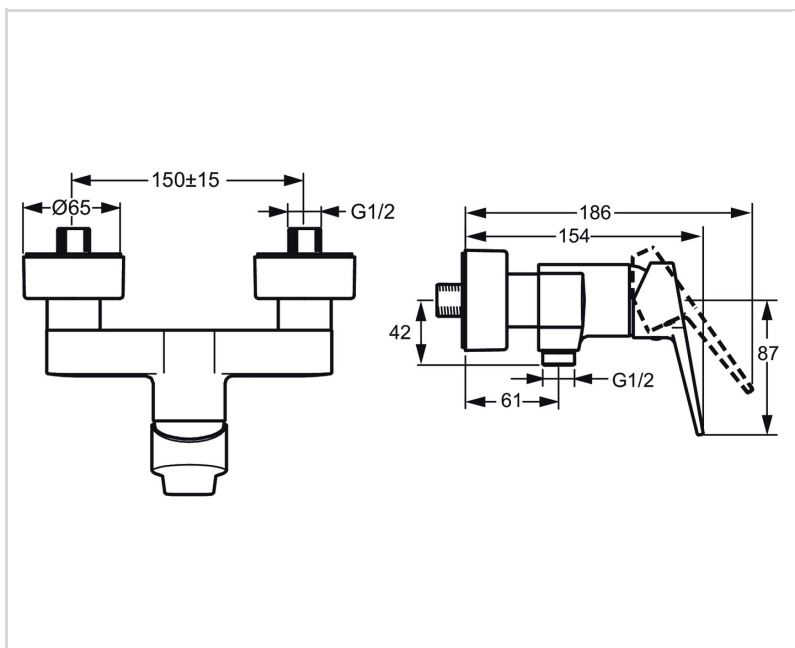
EN standartas **EN 817**
 Triukšmo klasė **PA-IX 19624/IB**

SERTIFIKATAI IR DEKLARACIJOS

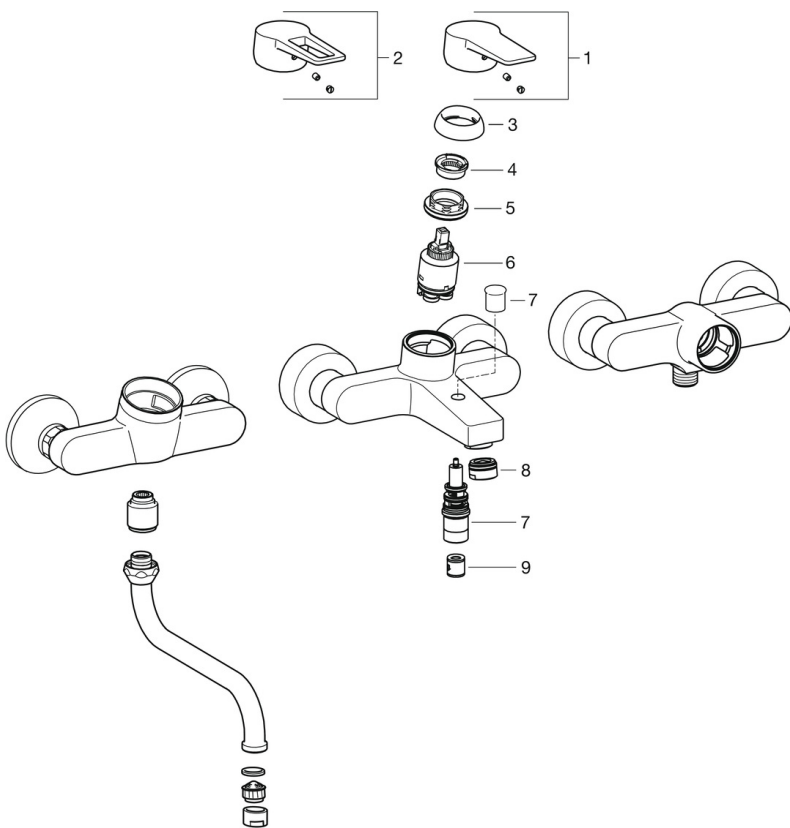
Declaration of conformity **DoC**
 EPD **S-P-06397**

TVARUMAS

EPD module A1-A3 (kg CO2 eq.) **9,95**
 EPD module A4 (kg CO2 eq.) **0,36**
 EPD module B7 (kg CO2 eq.) **2953,99**
 EPD module C2 (kg CO2 eq.) **0,02**
 EPD module C3 (kg CO2 eq.) **0,02**
 EPD module C4 (kg CO2 eq.) **0,71**
 EPD module D (kg CO2 eq.) **-6,32**



ATSARGINĖS DALYS



SP3836U

	Pavadinimas	Kodas
01	Svirtelė Chromas Nebegaminamas	602616V
02	Svirtelė Chromas Nebegaminamas	602617V
03	Dangtelis Chromas	601967V
04	Temperatūros ribotuvas Nebegaminamas	601973V
05	Užspaudimo veržlė, M40x1, SW30	1003409V
06	Valdančioji kasetė, komplektas, 3.5 Classic	601969V
07	Perjungiklis Chromas	602103V
08	Aeratorius, STD M24x1 LL C Chromas	601987V
09	Atbulinis vožtuvas	601989V