



Bateria kuchenna Oras Saga to połączenie nowoczesnego designu, funkcjonalności i trwałości. Chromowane wykończenie nadaje jej elegancki wygląd, a obrotowa wylewka umożliwia regulację kąta obrotu od 120° do 60°, zapewniając wygodę podczas codziennego użytkowania.

Wbudowane ograniczniki przepływu i temperatury wody zwiększają bezpieczeństwo oraz poprawiają efektywność energetyczną. Dzięki systemowi szybkiej instalacji i elastycznym węzom podłączeniowym, montaż jest szybki i prosty.

- Montaż powierzchniowy
- Chrom
- Wylewka obrotowa, Możliwość ograniczenia kąta obrotu
- Standardowy aerator
- Pojedyncza dźwignia/uchwyt, Symbole Ciepła/Zimna
- Możliwość ograniczenia na głowicy maksymalnej temperatury i przepływu
- Ceramiczna głowica  $\varnothing$  35 mm do ustawiania przepływu i temperatury
- Elastyczne wężyki
- System szybkiej instalacji

## DANE TECHNICZNE

### CECHY PRZEPŁYWOWE

Przepływ wody dla 300 kPa	0.16 l/s
Spadek ciśnienia dla przepływu (0.2 l/s)	300 kPa

### WŁAŚCIWOŚCI TECHNICZNE

Woda ciepła zasilająca	max. +70°C
Ciśnienie robocze	50 - 1000 kPa
Wielkość przyłącza	G3/8
Projection	215 mm
Backflow prevention (EN1717)	AA
Material	Mosiądz

### PRZEPISY PRAWNE

EN standard	EN 817
Klasa głośności	I (ISO 3822)

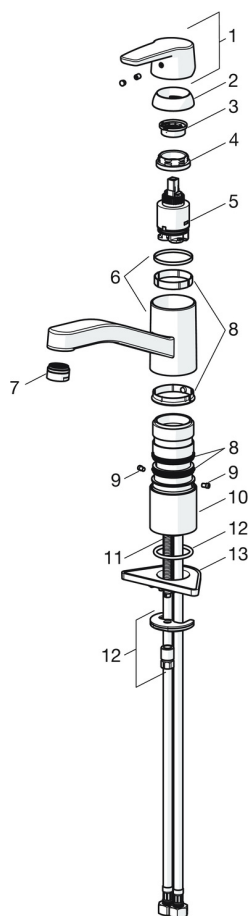
### CERTYFIKATY I DEKLARACJE

KIWA SE	1444
Declaration of conformity	DoC
EPD	S-P-06396

### ZRÓWNOWAŻONY ROZWÓJ

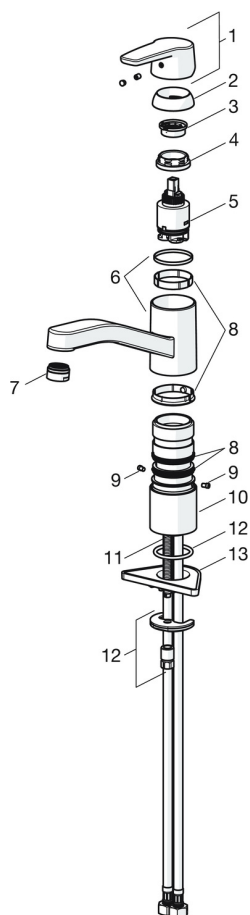
EPD module A1-A3 (kg CO2 eq.)	10,67
EPD module A4 (kg CO2 eq.)	0,21
EPD module B7 (kg CO2 eq.)	3782,40
EPD module C2 (kg CO2 eq.)	0,02
EPD module C3 (kg CO2 eq.)	0,02
EPD module C4 (kg CO2 eq.)	0,32
EPD module D (kg CO2 eq.)	-6,03





**SP3930F**

	Nazwa	Kod
01	Dźwignia Chrom	1000801V
02	Nasadka ochronna Chrom	601967V
03	Ogranicznik regulacji temperatury Wycofane	601973V
04	Nakrętka mocująca, M37x1, AF30 Wycofane	601979V
05	Moduł sterujący, 3.5 Classic	601969V
06	Wylewka Chrom Wycofane	1000832V
07	Aerator, M24x1	602064V
08	Zestaw uszczelniający Wycofane	601983V
08	Zestaw uszczelniający	1001264V
09	Blokada wylewki Wycofane	1000980/2
10	Podkładka dystansowa Chrom Wycofane	601982V
11	Śruba mocująca, M8x1, L=140	601970V
12	Zestaw mocujący	601985V
13	Płyta mocująca, 100x60mm	158825



**SP3930F(2020)**

	Nazwa	Kod
01	Dźwignia Chrom	1000801V
02	Nasadka ochronna Chrom	601967V
03	Nakrętka mocująca, M37x1, SW30	1005680V
04	Moduł sterujący, 3.5 Classic	601969V
05	Aerator, M24x1	602064V
06	Zestaw uszczelniający	1001264V
07	Blokada wylewki, 120°	1001406/10
08	Śruba mocująca, M8x1, L=140	601970V
09	Zestaw mocujący	601985V
10	Płyta mocująca, 100x60mm	158825