



# 4824FTZ ORAS STELA ECO+ PRAUSTUVO MAIŠYTUVAS, 230/9 V, BLUETOOTH

BEKONTAKTIS, BLUETOOTH®, KIŠTUKINIS TRANSFORMATORIUS

EAN: 6414150097096 [static.oras.com/4824FTZ](http://static.oras.com/4824FTZ)

Bekontaktis praustuvo maišytuvas, sukurtas naudojant naujausias technologijas, kad naudojimas juo būtų išmanus ir vientisas. Šis ant paviršiaus montuojamas maišytuvas valdomas be prisilietimo ir turi „Bluetooth®“ ryšį, todėl jį lengva valdyti naudojant programėlę. Temperatūros reguliavimo rankenėlė užtikrina patogų vandens srautą su keičiamu šalto arba iš anksto sumaišyto vandens tiekimu. Vidinis korpusas pagamintas iš korozijai atsparaus žalvario, užtikrinančio ilgalaikį veikimą. Šis maišytuvas su programiniais nustatymais, reguliuojamais per programėlę, leidžia lengvai stebėti vandens suvartojimą, užtikrina tvarumą ir puikiai tinka tiek viešosioms, tiek pusiau viešosioms erdvėms. Lanksčiai pasirinkite vieną iš trijų veikimo režimų, reguliuokite bendruosius maišytuvo nustatymus, suplanuokite automatinį valymą ir praplovimo režimą. Atnaujinkite į „Stela“ liniją, kad pasiektumėte puikią dizaino ir technologijų pusiausvyrą.

- Montuojamas paviršiuje
- Chromas
- Stacionarus vandens snapas, Vientisa korpuso konstrukcija
- Paslėptasis aeratorius, PCA® – nepriklausomai nuo slėgio svyravimų užtikrinamas pastovus vandens srautas, Keičiamas srovės kampas
- Temperatūros valdymo rankenėlė
- Reguluojamas karšto vandens fiksatorius
- Vandens pamaišymo ventilis rankiniam temperatūros valdymui, Atbulinis filtro vožtuvas (-ai), Filtras (-ai)
- Advanced PSD sensor, Solenoidinis ventilis, Maitinimo šaltinis, Šviesos signalo funkcija (-os)
- Lankstūs vandens pajungimo vamzdeliai
- DZR žalvario korpusas, Reguluojami programinės įrangos parametrai (per Oras App programėlę), Galimas konvertavimas į šalto ar sumaišyto vandens pajungimą
- Be dugno vožtuvo

## TECHNINIAI DUOMENYS

### SRAUTO DUOMENYS

Srovės stiprumas prie 300 kPa (su srovės ribotuvu)	0.1 l/s
Spaudimo pradimas (0.1 l/s)	300 kPa

### TECHNINĖS YPATYBĖS

Vandens temperatūra	max. +70°C
Darbinis spaudimas	100 - 1000 kPa
Pajungimo dydis	G3/8
Projekcija	105 mm
Atbulinis vožtuvas (EN1717)	AA
Medžiaga	Žalvaris

### PROGRAMINĖS ĮRANGOS NUSTATYMAI

Tekėjimo trukmė po prausimosi	3 s (1-20 s)
Automatinis nuplovimas	off (off/1-120 h)
Automatinis nuplovimas laikotarpis	30 s (1-1800 s)
Maksimali srovės tekėjimo trukmė	2 min (1 - 1800 s)

### ELEKTRONINIAI PARAMETRAI

Maitinimo šaltinis	230 / 9 V
Bluetooth version	5.x (D060576)

### REGULIAVIMAI

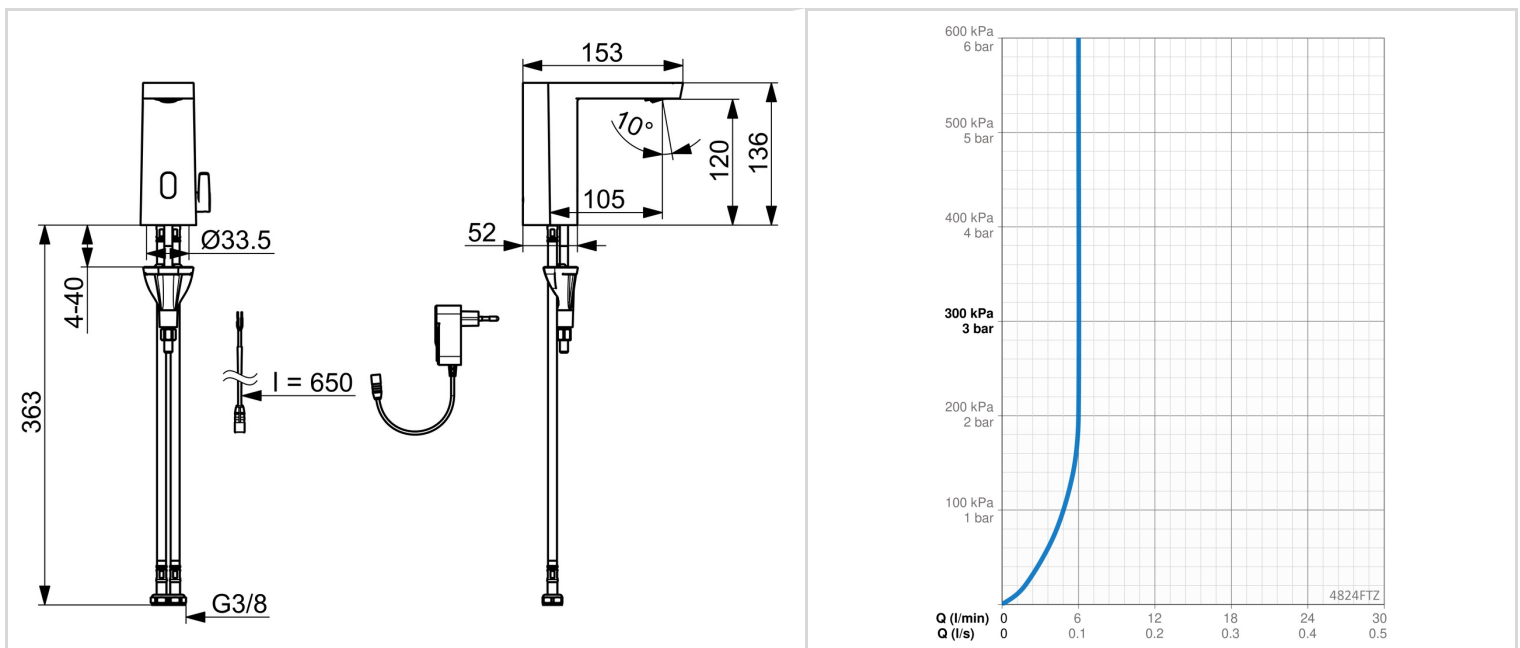
EU Direktyva	CE Radio Equipment Directive 2014/53/EU , Low Voltage Directive 2014/35/EU , EMC Directive 2014/30/EU , RoHS Directive 2011/65/EU
EN standartas	EN 15091, ETSI EN 301 489-1 V1.9.2 , ETSI EN 300 328 v2.2.2, EN 18031-1, EN 61000-6-1:2007 , EN 61000-6-3:2007+A1:2011+AC:2012 , EN 60335-1:2012+A11+A13+A14+A2+A15:2021, Part 19.11.4
Triukšmo klasė	I (ISO 3822)
Saugumo klasė	IP 55 / transformer IP 20

**SERTIFIKATAI IR DEKLARACIJOS**

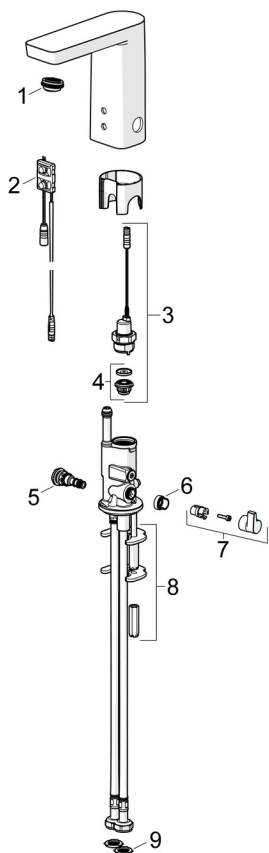
STF sertifikatas	<b>EUFI29-24004569-TH</b>
KIWA SE	<b>1886</b>
Declaration of conformity	<b>RED</b>
EPD	<b>S-P-06394</b>

**TVARUMAS**

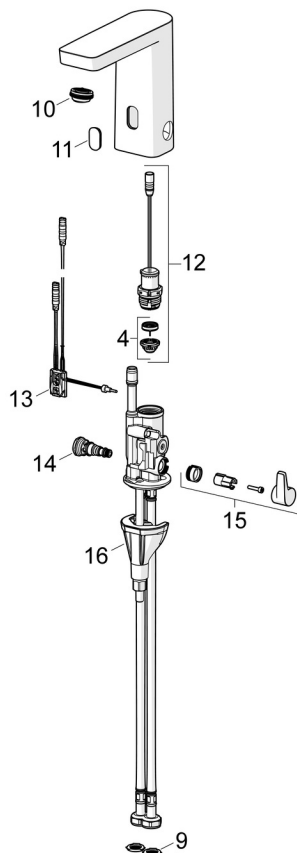
EPD module A1-A3 (kg CO2 eq.)	<b>12,69</b>
EPD module A4 (kg CO2 eq.)	<b>0,51</b>
EPD module B7 (kg CO2 eq.)	<b>430,00</b>
EPD module C2 (kg CO2 eq.)	<b>0,02</b>
EPD module C3 (kg CO2 eq.)	<b>0,03</b>
EPD module C4 (kg CO2 eq.)	<b>0,34</b>
EPD module D (kg CO2 eq.)	<b>-9,18</b>



< 9/2024



9/2024 >



SP4824FTZ

	Pavadinimas	Kodas
01	Aeratorius, STD M24x1 HC PCA 5.7 l/min	1013801V
02	Sensorius, 6/9/12 V, Bluetooth	1001424V
03	Solenoidinis ventilis, 6 V	199206V
04	Membrana	1006500V
05	Temperatūros reguliatorius	199201V
06	Ribotuvus	601061V
07	Temperatūros rankenėlė Chromas	601877V
08	Tvirtinimo plokštelė su veržlėmis	158697
09	Filtru-tarpinė	1007900V
10	Aeratorius, STD M24x1 HC PCA 7.0 l/min	1019200V
11	Window	1012249V
12	Magnetinis ventilis, komplektas, 3 V	601307V
13	Sensorius, 3/9 V, Bluetooth	1015155V
14	Temperatūros reguliatorius	1000580V
15	Temperatūros rankenėlė Chromas	1016154V
16	Tvirtinimo komplektas	602610V