



6120F-102 ORAS ELECTRA ECO BATERIA UMYWALKOWA, 12 V

WYCOFANE

BEZDOTYKOWA, ZASILANIE ZEWNĘTRZNE

EAN: 6414150069888 static.oras.com/6120F-102

Bezdotykowa bateria umywalkowa z zaworem mieszającym i uchwytem regulującym temperaturę (wersja fabryczna). Może służyć również jako bateria na wodę zmieszana. Dzięki klasie bezpieczeństwa (IP 67) bateria jest dostosowana do prawie wszystkich warunków użytkowania. Bateria jest wyposażona w elastyczne przyłącza do wody, filtry siatkowe i zawory zwrotne.

Bateria nie wymaga jakichkolwiek regulacji, ponieważ wykorzystano w niej zaawansowaną technologię Autofocus sensor. Sterowany impulsami zawór trzpienia gwarantuje długą żywotność baterii zasilającej. Regulator przepływu (1,7 l/min) umożliwia małe zużycie wody.

Zasilanie elektryczne 12V z oddzielnego zasilacza sieciowego (nr katalogowy Oras 199275)

Spełnia wymagania dotyczące efektywnego wykorzystania wody w zielonym budynku.

- ECO Building
- Montaż powierzchniowy
- Chrom
- Stała wylewka, Odlewana
- Standardowy aerator, PCA® - stałe natężenie przepływu niezależnie od zmian ciśnienia
- Uchwyt regulacji temperatury
- Zaworki zwrotne, Filtr(y) siatkowy(e)
- Sensor z autofokusem, Zawór solenoidalny
- Elastyczne wężyki
- Zastosowanie dla wody ciepłej i zimnej lub zmieszanej

DANE TECHNICZNE

CECHY PRZEPIYWOWE

Natężenie przepływu przy 300 kPa (Z regulatorem przepływu) **0.028 l/s**

WŁAŚCIWOŚCI TECHNICZNE

DN rozmiar (normalny wymiar) **DN15**
Woda ciepła zasilająca **max. +70°C**
Ciśnienie robocze **100 - 1000 kPa**
Wielkość przyłącza **G3/8**
Projection **96 mm**
Backflow prevention (EN1717) **EB**
Material **Mosiądz**

USTAWIENIA OPROGRAMOWANIA

Opóźnienie zamknięcia **2 s ± 1 s**
Max czas przepływu **2 min**

CECHY ELEKTRONICZNE

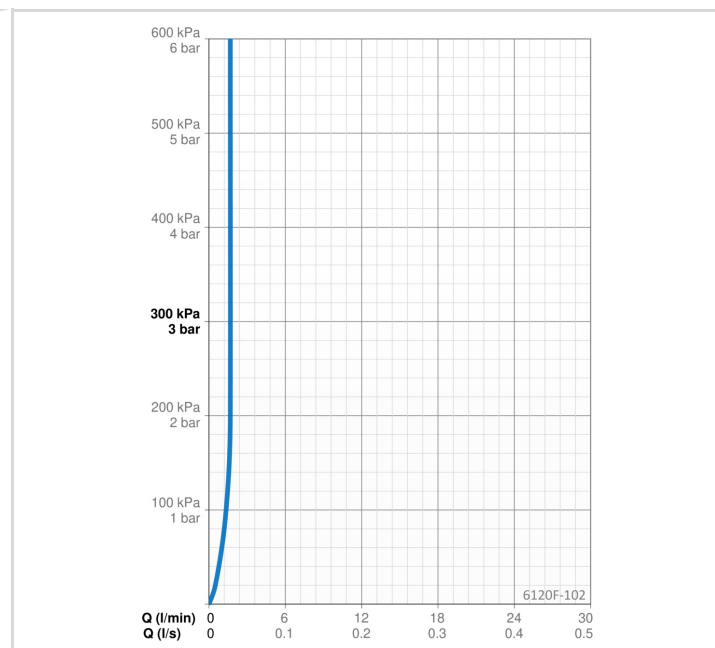
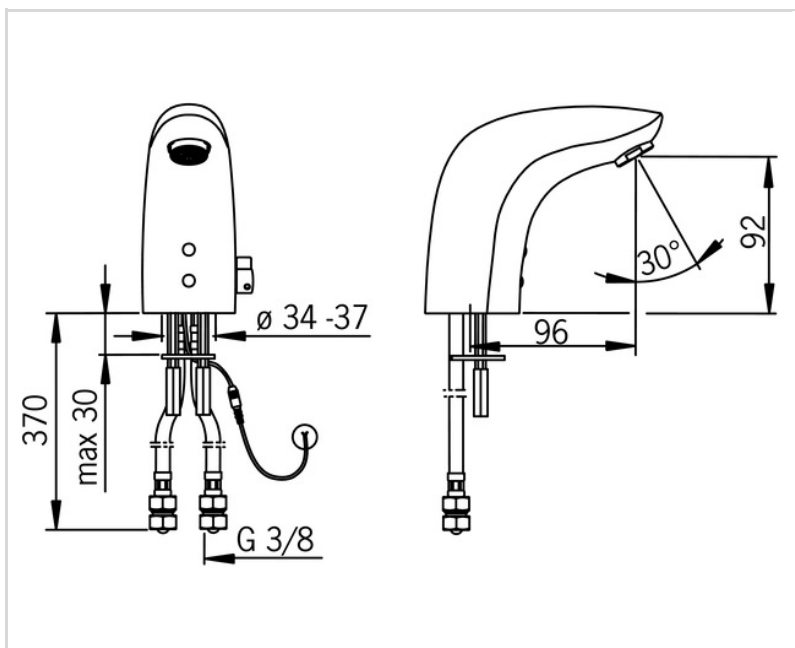
Podłączenie elektryczne **12 V**

PRZEPISY PRAWNE

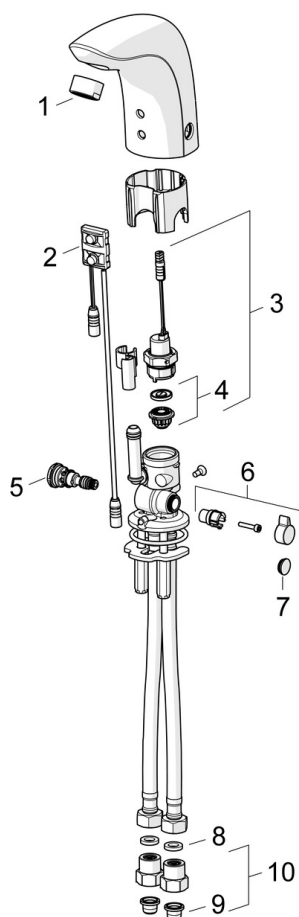
EU Dyrektywa **CE Low Voltage Directive 2014/35/EU , EMC Directive 2014/30/EU , RoHS Directive 2011/65/EU**
EN standard **EN 15091, ETSI EN 301 489-1 V1.9.2 , ETSI EN 300 328 v2.2.2 , EN 61000-6-1:2007 , EN 61000-6-3:2007+A1:2011+AC:2012 , EN 60335-1:2012+A11+A13+A14+A15:2021, Part 19.11.4**
Klasa głośności **I (ISO 3822)**
Klasa bezpieczeństwa **IP 55**

CERTYFIKATY I DEKLARACJE

Declaration of conformity **LVD**



CZĘŚCI ZAMIENNE



SP6120F-102

Nazwa	Kod
01 Aerator, M24x1, -102	601255V
02 Sensor, 12 V Wycofane	600082V
02 Sensor, 6/9/12 V, Bluetooth	1001424V
03 Zawór solenoidalny, 6 V	199206V
04 Pierścień membrany Wycofane	199205V
04 Membrana zaworu solenoidalnego	1006500V
05 Regulator temperatury	199201V
06 Pokrętko regulacji temperatury, L=15 Chrom	199212V
07 Zatyczka Chrom	199208V
08 Uszczelka, 8x14.3x2	600705/10
09 Filtry siatkowe	199257/2
10 Filtr siatkowy/zawór zwrotny Chrom	198473/2