



6557CZ ORAS ELECTRA PINTAOSA URINAALIN HUUHTELULAITTEELLE, 6 V, BLUETOOTH

LOPETETTU*PINTAOSA, KOSKETUSVAPAA, BLUETOOTH®, PARISTOKÄYTTÖINEN*

EAN: 6414150095818

Pintaosa kosketusvapaalle urinaalin huuhtelulaitteelle. Paristokäyttöinen 6 V (2CR5). Erilliset piiloasennusosa Oras nro 6517A. Erillinen runko-osa Oras nro 6517A. Bluetooth-yhteyden ansiosta asetuksia on helppo seurata ja muuttaa.



- Julkiset ja puolijulkiset tilat
- Piiloasennus seinään
- Kromi
- Ohjelmistoasetukset muutettavissa Oras App:lla (Bluetooth)
- Neliskulmainen peitelappi
- Käytetään yhdessä piiloasennusosan 6517A kanssa

TEKNISET TIEDOT

TEKNISET OMINAISUUDET

Lämmin vesi	max. +70°C
Käyttöpaine	50 - 1000 kPa

OHJELMISTOASETUKSET

Automaattinen huuhtelu	24 h (off/1-120 h)
Automaattinen huuhteluaika	6 s (1-120 s)
Esihuhteluaika	2 s (OFF / 1-10 s)

ELEKTRONIIKAN TIEDOT

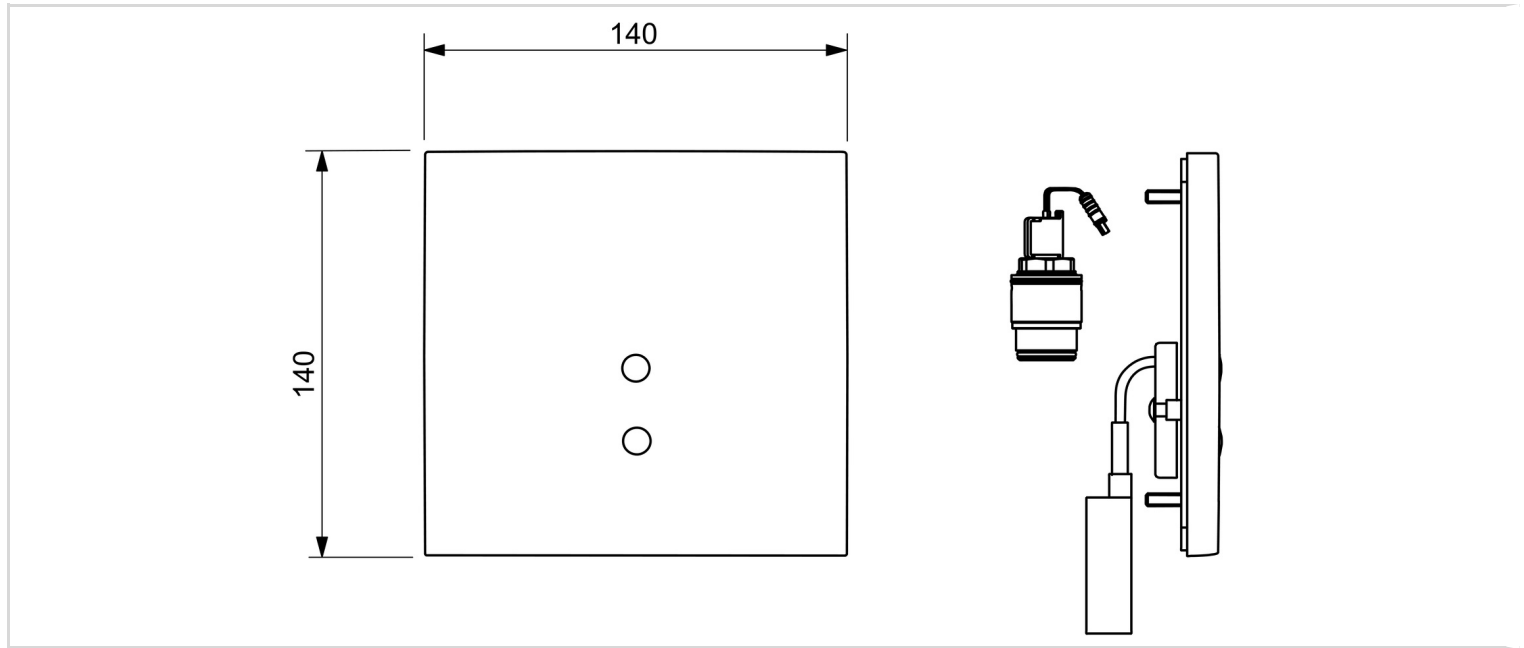
Paristo	Lithium 2CR5 6 V
Bluetooth versio	4.x (D034445)

MÄÄRÄYKSET

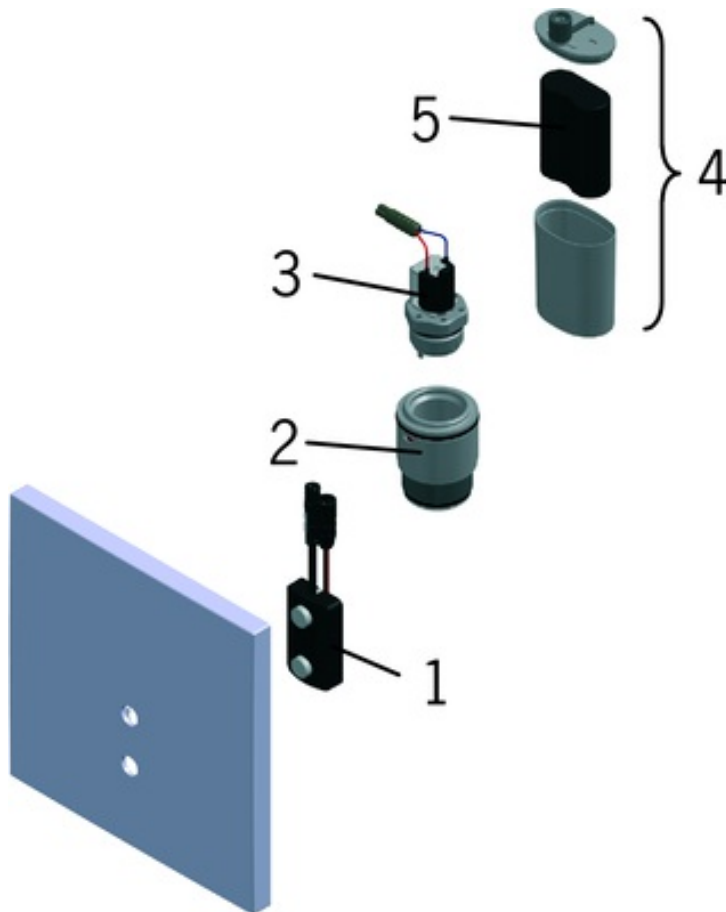
EU Direktiivit	CE Radio Equipment Directive 2014/53/EU , Low Voltage Directive 2014/35/EU , EMC Directive 2014/30/EU , RoHS Directive 2011/65/EU
EN standardi	EN 15091, ETSI EN 301 489-1 V1.9.2 , ETSI EN 300 328 v2.2.2 , EN 61000-6-1:2007 , EN 61000-6-3:2007+A1:2011+AC:2012 , EN 60335-1:2012+A11+A13+A14+A2+A15:2021, Part 19.11.4
Suojausluokka	IP 55

HYVÄKSYNNÄT JA DEKLARAATIOT

UN38.3	UN38-3 Maxell 2CR5
Declaration of conformity	RED



VARAOSAT



SP6557C

	Nimi	Koodi	LVI
01	Sensori, 6/9/12 V Bluetooth	1002253V	6420727
01	Sensori, 6 V Lopetettu	199238V	6422182
02	Kalvopesä	199297V	6422184
03	Pilottiventtiili, 6 V	199225V	6422180
04	Paristokotelo	199438V	6422190
05	Litiumparisto, 2CR5 6 V	198330	6422030