



- Seinäasennus
- Kromi
- Easy Grip, Lämmönsäätökahva, Määränsäätökahva
- Integroitu määränsäätökahvaan
- Eko-virtaustoiminto, Saippuateline, Sadesuihku/Yläsuihku, Nivelletty suihkulautanen
- Roskasiivilät, Yksisuuntaventtiilit, Termostaattinen säätöosa
- Epäkeskoliittimet, Äänenvaimentajat

TEKNISET TIEDOT

VIRTAAMATIEDOT

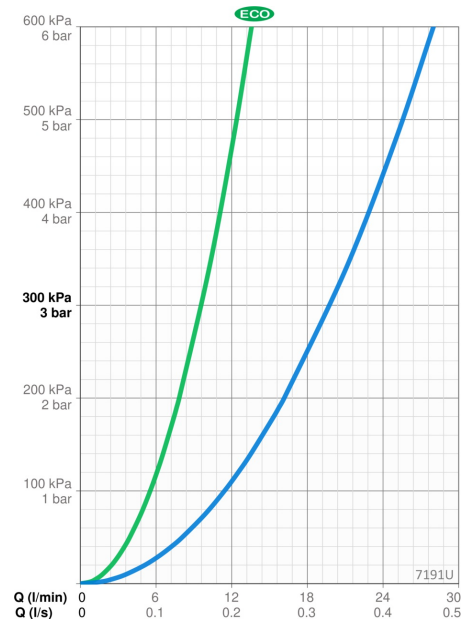
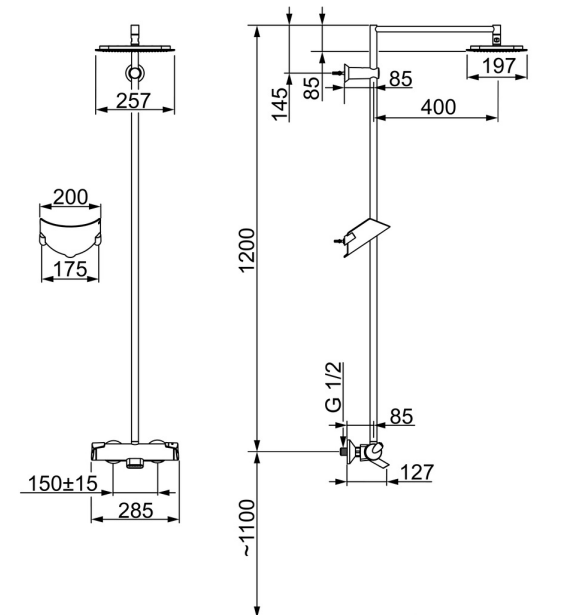
Ekovirtaama 300 kPa	0.16 l/s
Virtaama 300 kPa	0.33 l/s
Painehäviö virtaamalla (0.2 l/s)	230 kPa
Painehäviö virtaamalla (0.3 l/s)	250 kPa

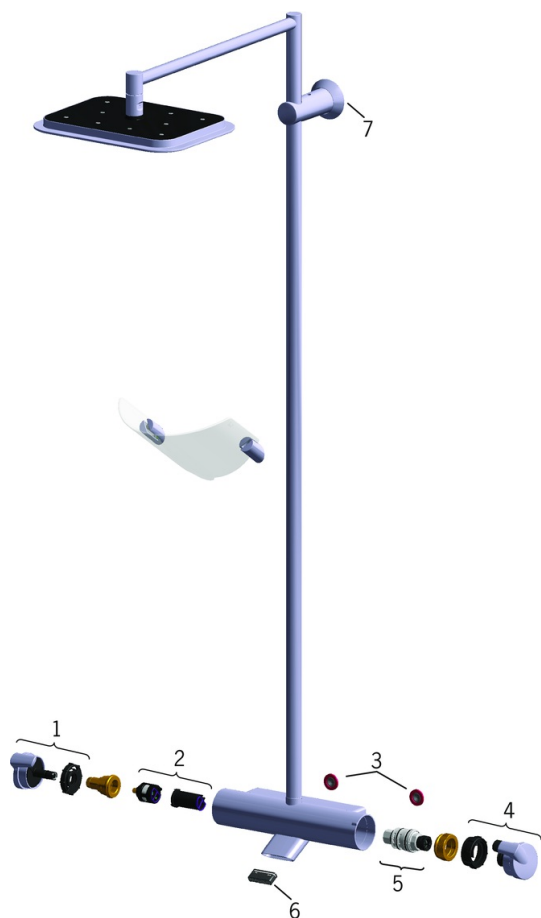
TEKNISET OMINAISUUDET

Lämmin vesi	max. +80°C
Käyttöpaine	100 - 1000 kPa
Liitäntäkoko	G1/2
Asennusleveys	150 ± 15 mm
Takaisinimusuojaus (EN1717)	EB
Materiaali	Messinki/Komposiitti

MÄÄRÄYKSET

EN standardi	EN 1111
Ääniluokka	I (ISO3822)





SP7191

	Nimi	Koodi	LVI
01	Määränsäätökahva	601267V	6420321
02	Vaihdin/Säätöosa	601278V	6510096
03	Roskasiivilät, G1/2, DN15	198094/2	6422063
03	Sihtitiiviste, G3/4, DN20	178375V	6422179
04	Lämmönsäätökahva	601273V	6420324
05	Termostaattinen säätöosa	178780V	6421004
06	Suutin	601637V	6420376
07	Suihkuputken pidike Kromi	601407V	6510260