



- Montuojamas sienoje
- Chromas
- Stacionarus vandens snapas
- Temperatūros valdymo rankenėlė, Srovės reguliavimo rankenėlė, Easy-Grip – paviršiaus dėka lengvai suimama svirtis, Temperatūros saugos funkcija
- Pasukamas perjungiklis
- Rankinis dušas, Dušo stovas, Lietaus dušo galva, Reguliuojamas dušo stovo laikiklis, Muilinė, Dušo laikiklis, Dušo žarna (2000 mm), Eco Flow kontrolė, Sukiojama rutulinė jungtis
- Saugus temperatūros fiksavimas ties 38°C, Minimalus šilumos laidumas maišytuvo paviršiuje
- Termostatinė valdančioji kasetė, Filtras (-ai), Atbulinis filtro vožtuvas (-ai)
- 3 srovių

## TECHNINIAI DUOMENYS

### SRAUTO DUOMENYS

Srovės stiprumas eko režime prie 300 kPa	0.14 l/s
Srovės stiprumas prie 300 kPa	0.33 l/s
Spaudimo praradimas (0.2 l/s)	300 kPa
Spaudimo praradimas (0.3 l/s)	250 kPa

### TECHNINĖS YPATYBĖS

Vandens temperatūra	max. +80°C
Darbinis spaudimas	100 - 1000 kPa
Pajungimo dydis	G1/2
Montavimo plotis	150 ± 3 mm
Atbulinis vožtuvas (EN1717)	EB
Medžiaga	Žalvaris/Plastikas

### REGULIAVIMAI

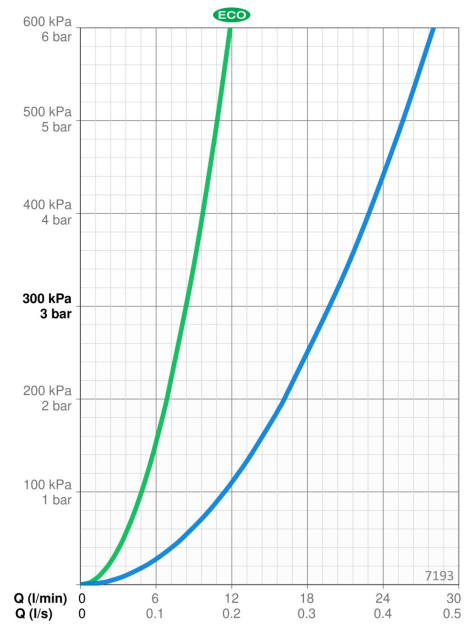
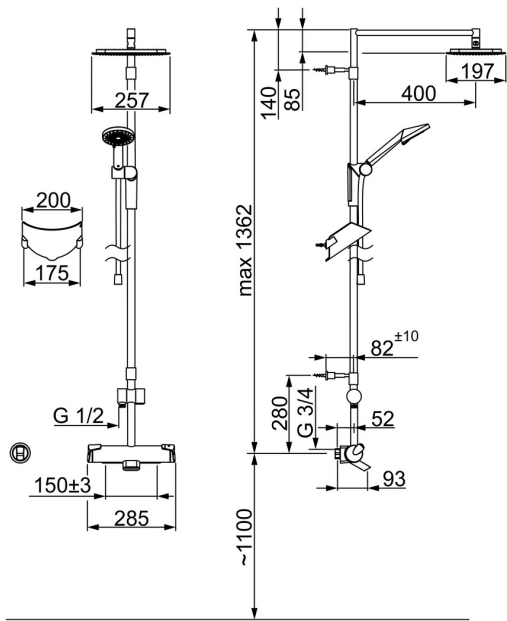
EN standartas	EN 1111, EN 1112, EN 1113
Triukšmo klasė	I (ISO 3822)

### SERTIFIKATAI IR DEKLARACIJOS

STF sertifikatas	EUF129-20002662-TH4
Declaration of conformity	DoC
EPD	S-P-07819

### TVARUMAS

EPD module A1-A3 (kg CO2 eq.)	32,75
EPD module A4 (kg CO2 eq.)	0,86
EPD module B7 (kg CO2 eq.)	1621,20
EPD module C2 (kg CO2 eq.)	0,06
EPD module C3 (kg CO2 eq.)	0,06
EPD module C4 (kg CO2 eq.)	1,79
EPD module D (kg CO2 eq.)	-21,40



## ATSARGINĖS DALYS



## SP7193

	Pavadinimas	Kodas
01	Srovės reguliavimo rankenėlė	601267V
02	Perjungiklis/ valdymo kasetė	601278V
03	Filtras-tarpinė, G3/4, DN20	178375V
03	Filtras, G1/2, DN15	198094/2
04	Tarpinių komplektas	178796V
05	Temperatūros rankenėlė	601273V
06	Termostatas	178780V
07	Įdėklas	601637V
08	Perjungiklis	600358V
N.I.	Laikiklis dušo vamzdžiui Chromas	600860V