

- Seinapealne paigaldus
- Kroom
- Temperatuuriseadekahv, Veevooluhulga seadekahv
- Ülardušš, Seatavad kinnitused, Kuulliigendiga pööratav dušipihusti, Katlakivi vältiv tehnoloogia
- Vihmana langev tugev ühtlane veevool
- Turvapiiraja (38°C), Väliskorpus ei kuumene kasutamisel
- Keraamiline ventiil, Termostaat automaatseks temperatuuri seadmiseks, Tagasilöögiklapid, Prügipüüdur(id)
- Otse ühendatav, Sisekeere
- Muudetav pikkus/võimalus lühendada
- ilma liidesteta

TEHNILISED ANDMED

VOOLUHULK

Vooluhulk 300 kPa	0.27 l/s
Rõhukadu vooluhulgal (0.2 l/s)	170 kPa

TEHNILISED OMADUSED

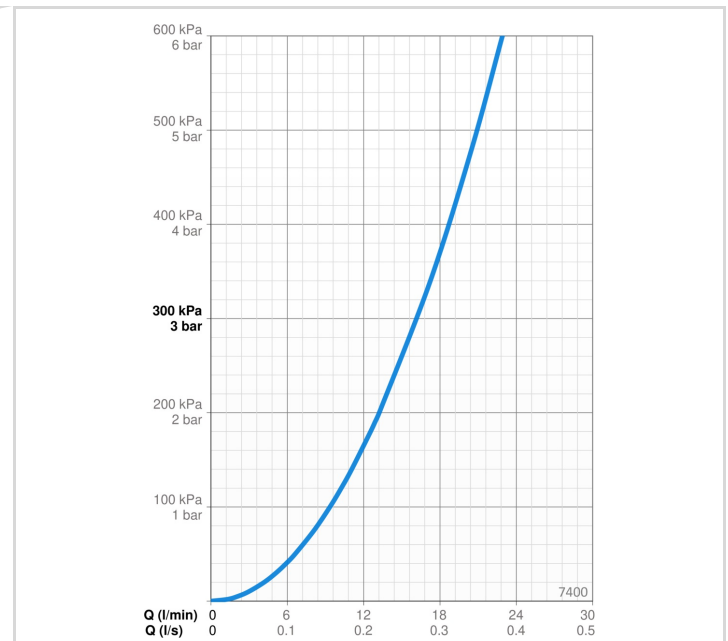
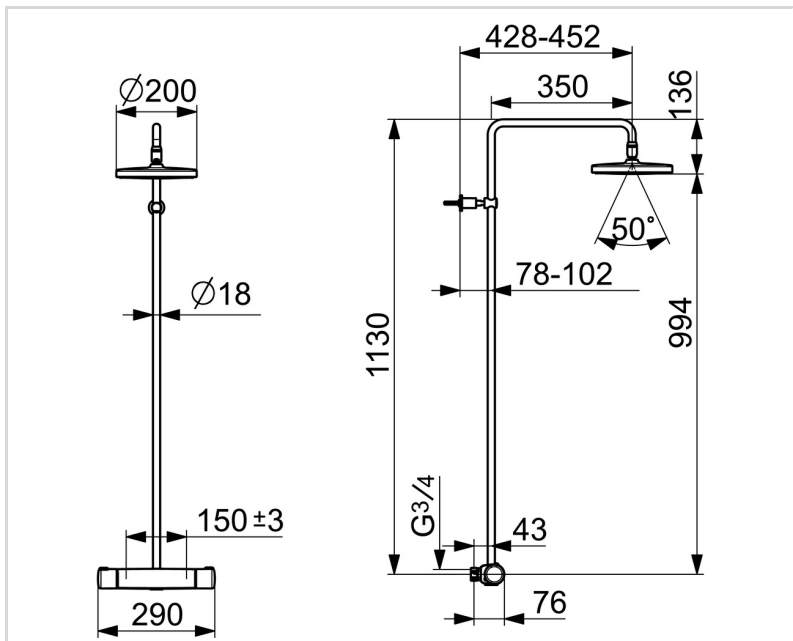
DN- mõõt (normaal mõõt)	DN15
Kuum vesi	max. +65°C
Kasutussurve	100 - 1000 kPa
Ühenduse mõõt	G3/4
Paigalduslaius	150 ± 3 mm
Tööulatus	428 - 452 mm
Tagasivoolu kaitse (EN1717)	EB
Materjal	Messing

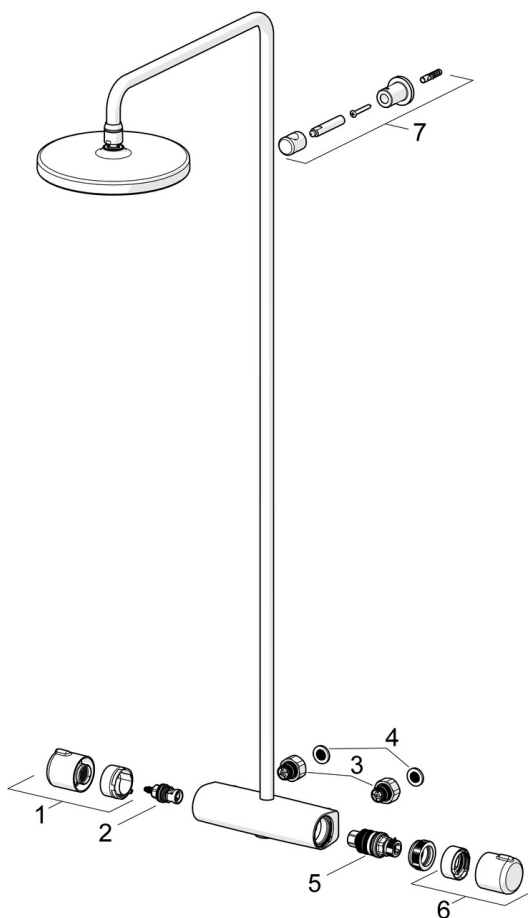
MÄÄRUSED

EN standard	EN 1111
Hääleklass	I (ISO 3822)

HEAKSIIUDUD JA DEKLARATSIOID

STF-sertifikaat	K13975-01
-----------------	-----------





SP7400

	Nimetus	Kood
01	Veevooluhulga seadekahv Kroom	602430V
02	Kasutusventiil Kroom	109898
03	Ühendada	602438/2
04	Prügipüüdurid, G3/4, DN20	178375V
05	Termostaat/seadeosa	178780V
06	Temperatuuriseadekahv Kroom	602431V
07	Dušitoru kinnitus Kroom	1001314V