



- Tööpinnale paigaldatav
- Satiin
- Õhustatud veesammas
- Kaks kahva
- Prügipüüdur(id)
- Eraldiasetsev juhtseade, Toiteallikas

## TEHNILISED ANDMED

### VOOLUHULK

|  |          |
|--|----------|
| Vooluhulk 300 kPa                            | 0.21 l/s |
| Normvooluhulk 300 kPa (vooluhulga piirajaga) | 0.14 l/s |
| Rõhukadu vooluhulgal (0.2 l/s)               | 272 kPa  |

### TEHNILISED OMADUSED

|              |                |
|--------------|----------------|
| Kuum vesi    | max. +70°C     |
| Kasutussurve | 100 - 1000 kPa |
| Materjal     | Messing        |

### TARKVARASEADED

|                      |              |
|----------------------|--------------|
| Järelvooluaja pikkus | 3 s (1-10 s) |
|----------------------|--------------|

### ELEKTROONIKA

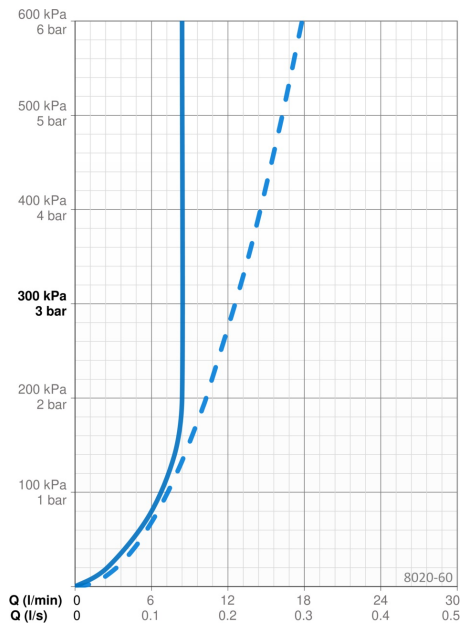
|               |              |
|---------------|--------------|
| Elektriliides | 230 / 12 VAC |
|---------------|--------------|

### MÄÄRUSED

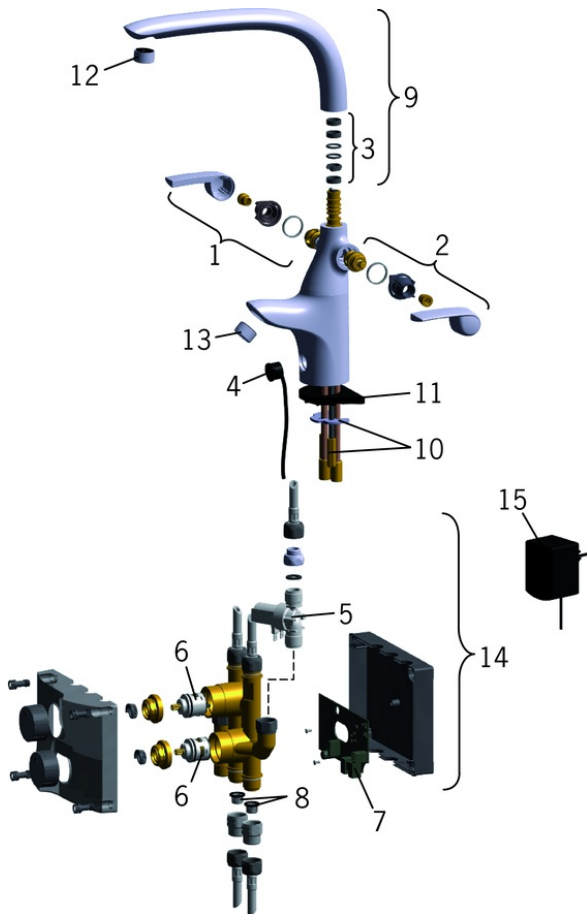
|              |   |
|--------------|---|
| EU Direktiiv | CE Low Voltage Directive 2014/35/EU , EMC Directive 2014/30/EU , RoHS Directive 2011/65/EU  |
| EN standard  | EN 200 , EN 15091, ETSI EN 301 489-1 V1.9.2 , ETSI EN 300 328 v2.2.2 , EN 61000-6-1:2007 , EN 61000-6-3:2007+A1:2011+AC:2012 , EN 60335-1:2012+A11+A13+A14+A15:2021, Part 19.11.4 |
| Hääleklass   | I (ISO 3822)  |
| Kaitseklass  | IP 30   |

### HEAKSKIIDUD JA DEKLARATSIOOID

|                           |     |
|---------------------------|-----|
| Declaration of conformity | LVD |
|---------------------------|-----|



## VARUOSAD



## SP8020

|    | Nimetus   | Kood       |
|----|---|------------|
| 01 | Kuuma vee kasutusventiil kahvaga Satiin Lõpetatud | 199078V-60 |
| 01 | Kuuma vee kasutusventiil kahvaga Kroom            | 199078V    |
| 02 | Külma vee kasutusventiil kahvaga Satiin Lõpetatud | 199079V-60 |
| 02 | Külma vee kasutusventiil kahvaga Kroom            | 199079V    |
| 03 | Tihendid  | 198287V    |
| 04 | Fotoelement                                       | 198943V    |
| 05 | Magnetventiil vooluhulga piirajaga                | 600865V    |
| 06 | Suundvahetaja                                     | 198282V    |
| 07 | Elektronikakaart                                  | 198930V    |
| 08 | Prügipüüdurid, G1/2                               | 600222/2   |
| 09 | Jooksutoru komplektne Kroom Lõpetatud             | 198903V    |
| 09 | Jooksutoru komplektne Satiin Lõpetatud            | 198903V-60 |
| 10 | Kinnitusplaat mutritega                           | 158697     |
| 11 | Tugiplat, 100x60mm                                | 158825     |
| 12 | Õhusti, M24x1 C Kroom                             | 232214     |
| 13 | Õhusti, M24x1 STD HC A Kroom                      | 232211     |
| 14 | Segukamber Kroom Lõpetatud                        | 198985V    |
| 15 | Transformaator, 230/12 V                          | 198099     |